

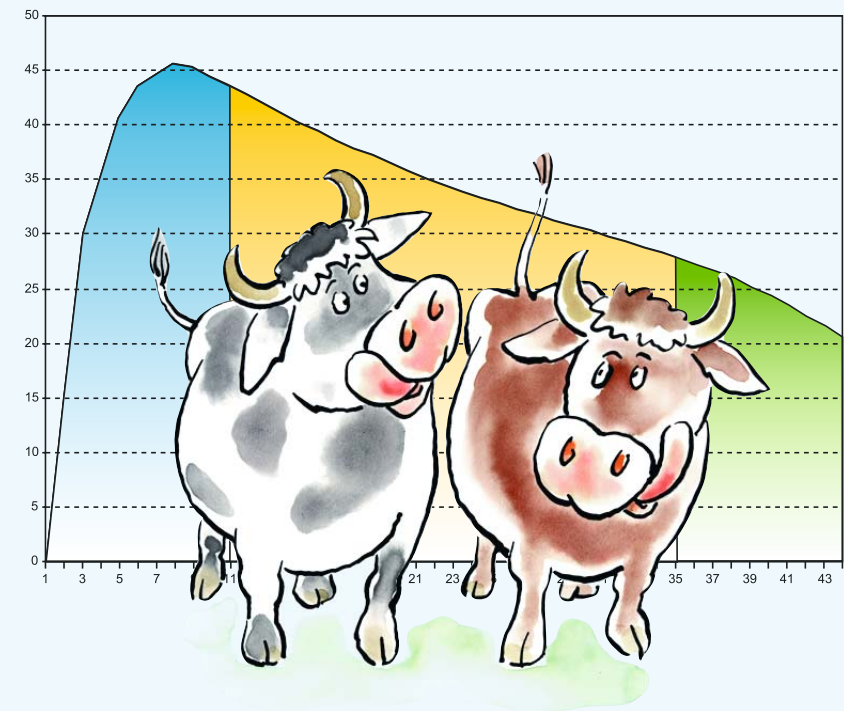
**Haben Sie noch Fragen zur leistungs- und fitnessorientierten Fütterung Ihrer Milchviehherde? Sprechen Sie mit Ihrem deuka Fachberater oder Ihrem deuka Landwarenhandel.**

## **365 Tage Hochleistung, Gesundheit und Fruchtbarkeit: das neue *deukalac* Programm**

**für „10.000l-Kühe“ und solche die es werden wollen!**

### **Ihr deuka Beratungsdienst**

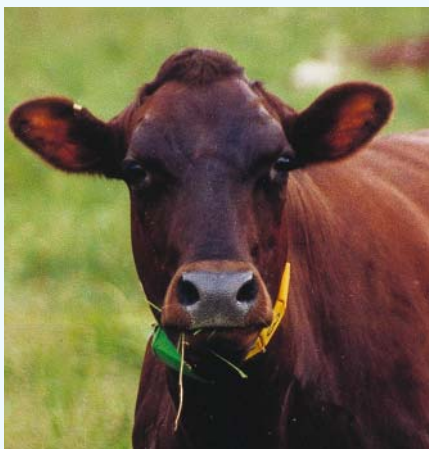
Postfach 10 19 45  
40010 Düsseldorf  
Telefon: 0211/ 30 34 - 0  
Telefax: 0211/ 30 34 - 224  
Internet: [www.deuka.de](http://www.deuka.de)  
e-mail: [futterkonzepte@deuka.de](mailto:futterkonzepte@deuka.de)



## „Nur Leistung“ ist nicht gut genug!

Hochleistungsherden mit einer Laktationsleistung von **10.000 l je Kuh** sind kein Zufall: Management, Fütterung, Kuhkomfort, aber auch das nötige Gespür für die Bedürfnisse der Hochleistungskuh müssen optimiert und immer wieder überprüft werden.

Hochleistungskühe sind aufgrund ihrer sehr hohen Einsatzleistung häufig mit Gesundheitsproblemen und mangelnder Fruchtbarkeit konfrontiert. Die Folge: hohe Remontierungsraten und –kosten! Diese Probleme sind zwar keine direkte Folge der hohen Leistung, werden aber häufig durch Managementfehler bei diesen Tieren besonders auffällig.



### Die häufigsten Probleme der Hochleistungskühe sind:

- Zu geringe Futteraufnahme rund um die Kalbung: die niedrigere Futteraufnahme zieht sich wie ein roter Faden durch die gesamte Früh-laktation!
- Mangelnde Fruchtbarkeit: die Hauptabgangsursache
- Subklinische und klinische Ketosen
- Pansenacidosen bedingt durch Struktur-mangel sowie hohen Anteil schnell fermentierbarer Kohlenhydrate in der Ration
- Klauenerkrankungen und Euterentzündungen

### Die Fütterung hat große Bedeutung für die Erhaltung der Leistungsfähigkeit und Fitness Ihrer Milchviehherde!

Die wichtigsten Grundlagen einer jeden Rationsgestaltung:

- beste Grundfutterqualitäten für die laktierenden Kühe
- sorgfältige Rationsplanung nach neuesten Erkenntnissen der Wiederkäuerernährung
- sorgfältige Kontrolle der eingesetzten Rationen: Kontrolle am Tier und auf dem Futtertisch

deuka hat speziell für die Anforderungen der Hochleistungsherden das **deukalac** Milchviehfutterprogramm entwickelt.

### Ihre Vorteile mit **deukalac**:

- **Optimale Ergänzung für alle Grundfuttersituationen: ausbalanciert hinsichtlich der synchronen Fermentation energieliefernder Kohlenhydrate sowie Proteine im Pansen: für einen maximalen Ertrag an Mikrobenprotein!**
- **Hohe Milchleistung und stabile Inhaltsstoffe von Beginn an!**
- **Den Produktionsphasen angepasste Futterkonzepte: für die Tage rund um die Kalbung, die Hochlaktation, die Phase der abfallenden Laktationskurve!**
- **365 Tage im Jahr gleichbleibende Komponentenzusammensetzung: für eine gleichbleibend hohe Futteraufnahme!**



**Ihr Können und bestes Grundfutter**

**+ deukalac Milchleistungsfutter = Höchstleistung!**