



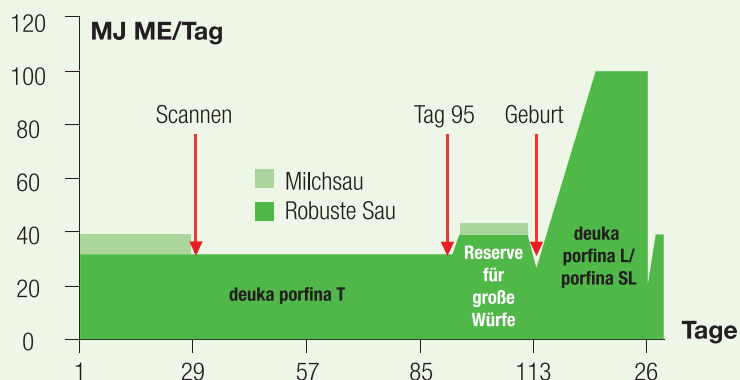
stabile Sauen - vitale Ferkel

Gastrovital-Komplex

- ▶ Probiotikum
- ▶ L-Carnitin

Ihr Nutzen

- stabiler Darm
- stabile Ferkel
- gute Nährstoffausnutzung
- besserer Geburtsverlauf



Die Produktberater unseres Hauses stehen Ihnen gern zur Verfügung, um Sie in allen Fragen der Fütterung und Haltung zu beraten.

Überreicht durch:



Ihr deuka Beratungsdienst
 Postfach 10 19 45 • 40010 Düsseldorf
 Telefon: 02 11 / 30 34 - 0 • Telefax: 02 11 / 30 34 - 2 24
 www.deuka.de • futterkonzepte@deutsche-tiernahrung.de

0911/11/1/wmmd

Die Erreichung der hier beschriebenen Leistungen und Effekte setzt voraus, dass sich übrige Einflussfaktoren wie Tiergesundheit und -umwelt nicht leistungsbegrenzend auswirken.



deuka porfina Sauenfutter

Fruchtbare Hochleistungssauen und vitale Ferkel

- ✓ Top Nährstoffausnutzung
- ✓ Ausgewogene Fasermischung
- ✓ Hohe Geburtsgewichte
- ✓ Optimale Mineralstoffversorgung

Zusatzstoffe	deuka porfina Sauenfutter	
Vitamin A	I.E.	15.000
Vitamin D ₃	I.E.	2.000
Vitamin E	I.E.	80
Gastrovital		***
Phytase		***

Mit dem **deuka porfina** Sauenfutterprogramm überlassen Sie nichts dem Zufall.

Grundvoraussetzung für hohe Fruchtbarkeit Ihrer Hochleistungssauen sind optimale Zuchtbedingungen und gezielte Stoffwechselentlastung. Genau auf dieses Ziel arbeitet die deuka porfina Zweiphasen-Fütterung hin.

- **deuka porfina** sichert den Sauen die ausgewogene Versorgung mit Nährstoffen in allen Produktionsphasen.
- Über ein abgestimmtes Rohprotein- und Mineralstoff-Energieverhältnis sorgt **deuka porfina** für die Entlastung des Stoffwechsels und für eine umweltverträgliche N- und P-Versorgung.
- **deuka porfina** sichert eine hohe Produktivität und optimiert die Futterkosten je erzeugtem Ferkel.

Wie beurteilen Sie die Kondition Ihrer Sauen nach dem Belegen? Vereinfacht dargestellt finden Sie in Ihrem Betrieb drei verschiedene "Sautypen":

- die **Jungsau**: muss noch wachsen, sehr fruchtbar, leichter und dadurch geringerer Erhaltungsbedarf

- die **"robuste Sau"**: normal abgesäugt, mittlere Ferkelzahl und Wurfmasse
- die **"Milchsau"**: gibt viel Milch, neigt zum Absäugen, hochfruchtbar

So stellen Sie die Futterkurven ein				
Sautyp		Jungsau	Robuste Sau	Milchsau
Annahmen:				
Gewicht beim Belegen (kg)		150	225	225
Gewicht beim Abferkeln (kg)		220	265	280
Konditionsverlust (kg)		/	15	25
Trächtigkeitsprodukte (kg)		25	20	25
Wachstum (kg)		45	5	5
Säugezeit (Wochen)		3	3	3
ges.geb. Ferkel/Wurf		15	12,5	15
leb.geb. Ferkel/Wurf		14	11,5	14
abges. Ferkel/Wurf		12,5	10,5	12,5
Absetzgewicht (kg)		6,2	6,8	6,5
Futterkurve:				
Konzept		Steigerungs- fütterung	Konditions- erhalt	Auffüttung
Trächtigkeit:				
Tag 1-28 (MJ/Tag)		29	32	40
Tag 29-94 (MJ/Tag)		32	32	32
Tag 95-114 (MJ/Tag)		39	39	43
Laktation:				
Ø Futteraufnahme in der Laktation (MJ ME)		>80*	85	>90

* Konditionsverlust in der ersten Säugeperiode ca. 25kg

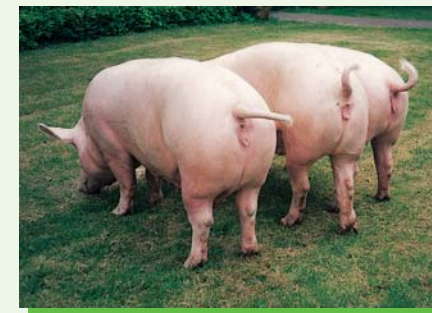
Das **deuka porfina** Sauenfutterprogramm:

deuka profina T - das Tragefutter
12,0 MJ ME je kg, 13,5 % Rohprotein,
0,7 % Lysin

Als energiestarkes Tragefutter ermöglicht deuka porfina T eine gezielte Konditionsfütterung bei begrenztem Futterverbrauch. Der gezielte Einsatz hochwertiger Diätbestandteile sichert eine optimale Darmtätigkeit und sorgt für ausgeglichene und ruhige Sauen.

deuka profina L - das Laktationsfutter
13,0 MJ ME je kg, 16,5 % Rohprotein,
0,95 % Lysin

Die Kombination hochverdaulicher Nährstoffträger und hochwertiger Diätbestandteile in deuka porfina L ermöglicht eine optimale Nährstoffversorgung der laktierenden Sau bei sicherer Darmtätigkeit - für eine hohe Milchleistung und bestmögliche Konditionserhaltung, auch bei Ihren Jungsauen!



deuka profina SL - das energiestarke Laktationsfutter
13,4 MJ ME je kg, 16,5 % Rohprotein,
1,0 % Lysin

Das energiestarke Säugefutter deuka porfina SL sorgt durch hochwertige Diätbestandteile und eine konzentrierte Nährstoffversorgung für hohe Milchleistungen und eine optimale Zuchtcondition.

